

iPlayer 4

アイプレイヤー フォー



大規模インストール向けプログラミング・システム

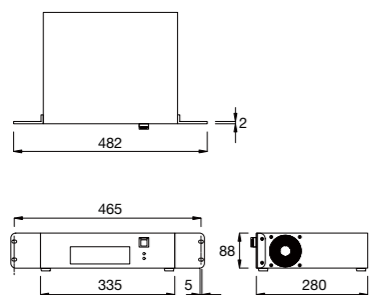
- 15,000ノードまでの大規模システムに対応
- より複雑で繊細な演出プログラムを作成可能
- アニメーションファイルや文字情報など、グラフィカルなエフェクトの再現が可能*
- 複数エリアを一括制御するゾーン・コントロールが可能
- イベント日、時間などに応じて指定のプログラムを再生するスケジューリング機能を搭載
(*LEDノード数や配灯ピッチにより再現性に制限があります。)

≪ 型番

CON-iPLAY-04

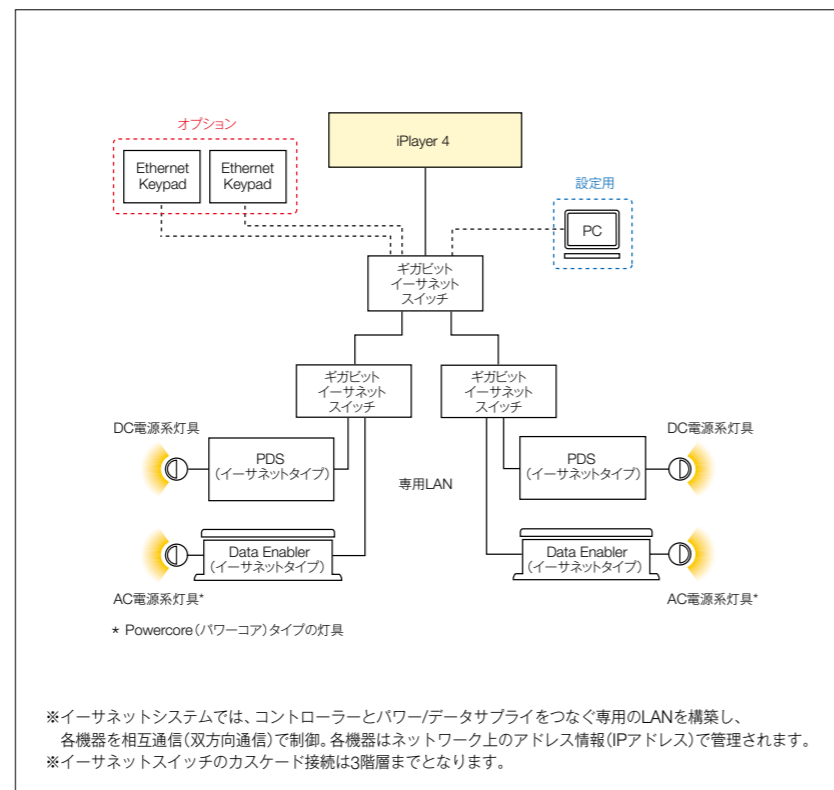
15,000ノードまで

外形寸法(mm)



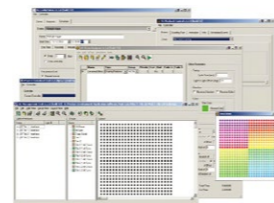
背面

≪ イーサネットシステム概念図



専用ソフトウェア 動作環境

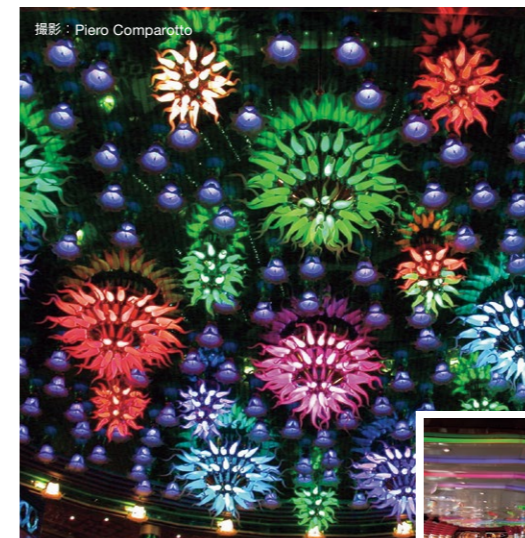
OS	Windows 7以上 64bit Mac OS 10.10以上
メモリー	RAM 256MB以上
空き容量	100MB以上



定格	AC100-240V、50-60Hz、最大180W
重量	4.8kg
制御可能なライトアドレス数	15,000ノードまで*
動作環境	温度 10℃~35℃、湿度 20~80%、結露なし
付属品	AC100V用電源ケーブル(2m、コンセントプラグ対応)
別途品	設定用PC スイッチングハブ

*制御可能な灯具数は、灯具の種類によって異なります。詳細はお問い合わせください。

≪ 事例紹介



複数ゾーンの演出を1台でサポート

イタリア最大級のクルーズ船「コスタ コンコルディア」は、最新テクノロジーを搭載したクルーズ船。メインアトリウムの特注シャンデリアにはiColor MR g2*が利用され、カラフルに光る海洋生物をイメージしている。メインラウンジではチューブに組み込んだiColor Flex SL**を天井面に這わせ、細かいピッチで色変化するユニークな空間を演出。船全体にそれぞれのエリアに適したライティングが施されている。1エリアに使用されたLEDは1250灯以上。大規模システムを得意とするLSMなら、各エリアにDMXコントローラーを設置する必要もなく、ラウンジやダンスホールなど大型船のすべてのエリアを1台のコントローラーハードウェアで個別に制御・演出することが可能となった。

(* 後継品: iColor MR gen3, ** 後継品: iColor Flex MX gen2)



大規模システムに対応、スケジューリング機能も搭載

トロント(カナダ)のランドマーク「CNタワー」(553m)では、エレベーターシャフトやアンテナ塔を照らすColorBlast 12等1300灯の灯具をLSMで制御。LSMならではのエフェクトを巧みに取り入れた表情豊かな照明演出や、LSMのスケジューリング機能を活用して祝祭日には特別な演出を流すなど、LSMの機能がフルに活用されている。

ライトシステムマネージャー専用シーンセレクター

Ethernet Keypad

イーサネット キーパッド

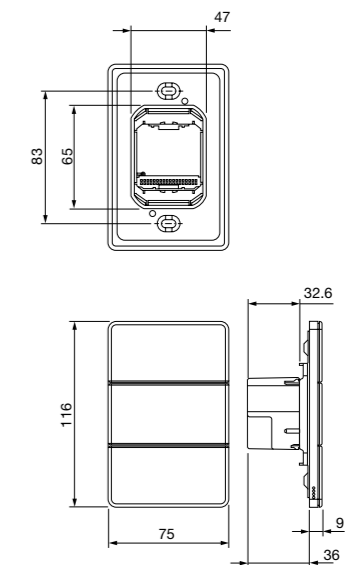


- コントローラーに保存されているプログラムの呼び出しが可能(最大6種類)
- ライトの輝度調整と消灯をボタンで操作可能
- 1個口のスイッチボックスに適合

≪ 型番

CON-KP-03-E

外形寸法(mm)



定格	消費電力 3W(最大) 電源供給はPoE経由
重量	160g
接続	RJ45コネクター ※コントローラーとの接続には 別途データケーブル(CAT5e)が必要
呼出シーン数	6シーン