

＜ 使用上の注意 ＞

1. 防雨型器具です。浴室などの湿気の高くなる場所には取り付けしないで下さい。絶縁不良による感電、火災の原因となることがあります。
2. 合板やベニヤなどの柔らかい木材には取り付けしないで下さい。
取り付けなどの不備がありますと落下の原因となることがあります。

- * 器具から距離が近く長時間使用の場合、製品によっては変退色するものがありますのでご注意ください。
- * 点灯中の器具の近くで長時間の作業をしたり器具を直視しないでください。
- * 器具の近くに障害物を置かないでください。
- * 器具の点検や交換が不可能な個所には設置しないでください。
- * 当製品の使用可能温度は-20℃～50℃ですが、35℃以上の高温下で使用になりますと著しく寿命が短くなる原因となります。

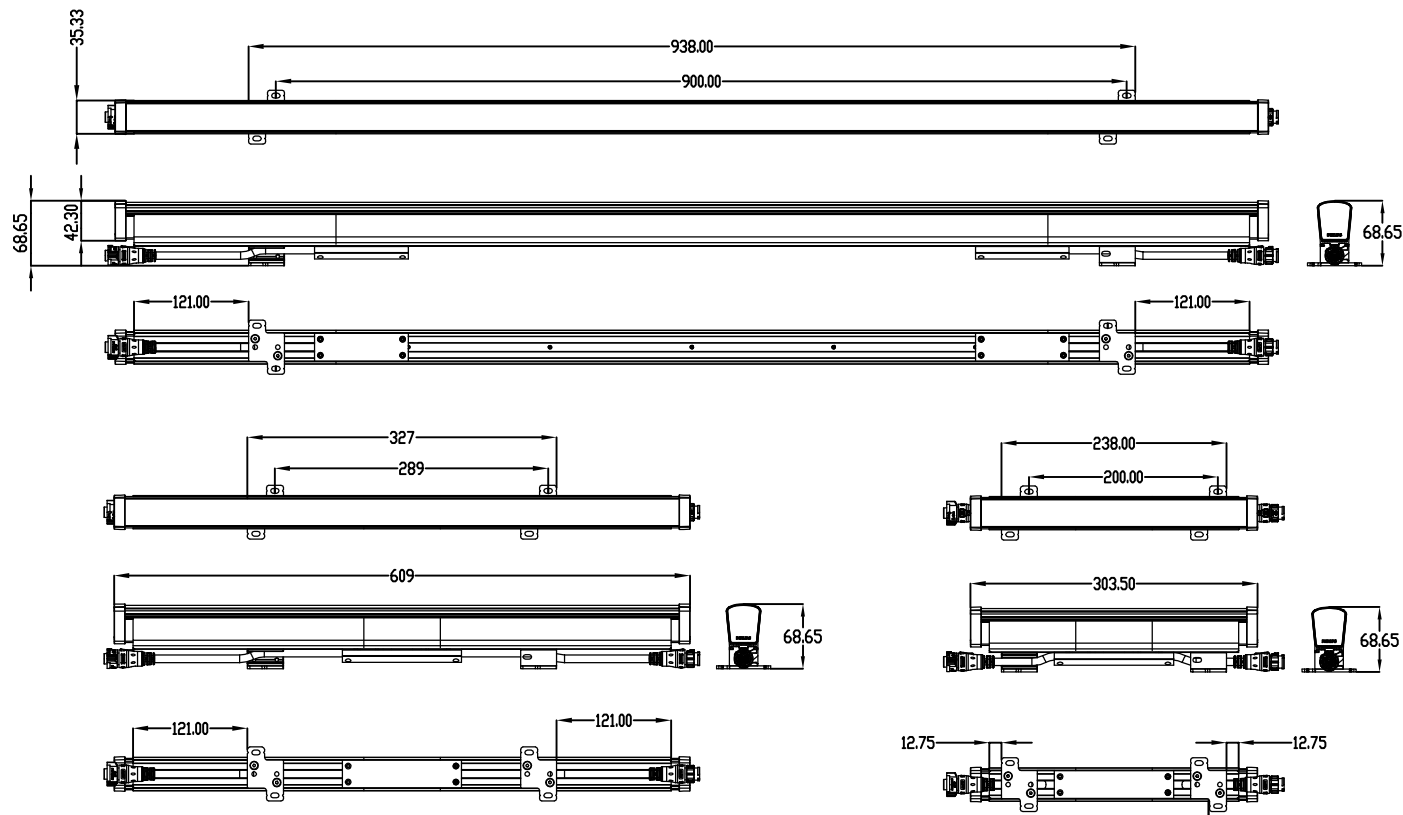
Technical drawing of the 1200mm long sliding door system. The drawing includes side and end views with the following dimensions:

- Side view (top): Total length 1220.00, distance between rollers 938.00, roller offset 900.00, top rail height 35.33, bottom rail height 60.3, and total height 86.65.
- Side view (middle): Distance between rollers 121.00.
- Side view (bottom): Distance between rollers 327, distance between rollers 289, and total length 609.
- End view (left): Total width 121.00.
- End view (right): Total width 121.00.
- Side view (bottom right): Distance between rollers 238.00, distance between rollers 200.00, and total length 303.50.
- End view (bottom right): Total width 12.75.

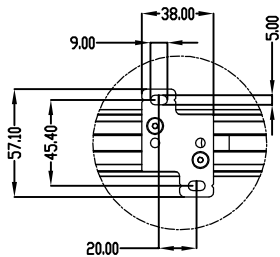
| | |
|--------|-------|
| 定格入力電圧 | DC48V |
| 定格入力電流 | 別途記載 |
| 定格消費電力 | 別途記載 |

| | | | | | | | | | |
|----|-----|------------|----|--------|------|--|--|-------|-------------------------------------|
| | | | | | 光 源 | 高輝度LED | | 品 名 | Accent Compact (1/3) アクセント コンパクト |
| | | | | | | | | CKJ型番 | 別途記載 |
| | | | | | 接続端子 | 専用コネクター | | 図 番 | Ver. 2 |
| 2 | レンズ | ポリカーボネート | 1 | クリア/乳白 | 使用環境 | 屋内外 温度 : -5℃～35℃ 湿度 : 0%～95% 結露なし | | 12NC | 別途記載 |
| 1 | 本体 | 押し出しアルミニウム | 1 | グレー | | | | 作成日 | 2018 年 1 月 18 日 |
| 部番 | 部品名 | 材料 | 数量 | 備考 | 質 量 | 別途記載 | | | |

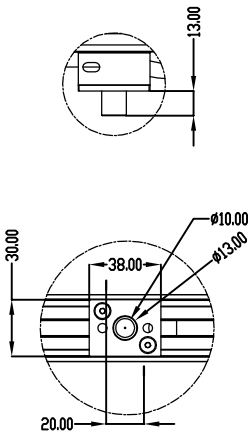
Accent Compact Clear Flat Lens



Front Mounting Studs.



Rear Mounting Studs. (別売り)



| | | | | | | | | | |
|----|-----|------------|----|--------|------|--|--|-------|-------------------------------------|
| | | | | | 光源 | 高輝度LED | | | |
| | | | | | | | | | |
| | | | | | | | | | |
| | | | | | 接続端子 | 専用コネクタ | | 品名 | Accent Compact (2/3) アクセント コンパクト |
| 2 | レンズ | ポリカーボネート | 1 | クリア/乳白 | 使用環境 | 屋内外 温度 : -5℃~35℃ 湿度 : 0%~95% 結露なし | | CKJ型番 | 別途記載 |
| 1 | 本体 | 押し出しアルミニウム | 1 | グレー | | | | 図番 | Ver. 2 |
| 部番 | 部品名 | 材料 | 数量 | 備考 | 質量 | 別途記載 | | 12NC | 別途記載 |
| | | | | | | | | 作成日 | 2018 年 1 月 18 日 |

Accent Compact

| 品 名 | 12 NC | CKJ型番 | 消費電力 | 定格入力電流 | 質量 |
|--|--------------|---------------------|------|--------|--------|
| iColor Accent Compact RGB Ethernet 0.3m (1FT) Translucent Lens | 912400133771 | iAC-CM-1-TL-01 | 10W | 0.21A | 0.63kg |
| iColor Accent Compact RGB Ethernet 0.6m (2FT) Translucent Lens | 912400133772 | iAC-CM-2-TL-01 | 16W | 0.33A | 0.96kg |
| iColor Accent Compact RGB Ethernet 1.2m (4FT) Translucent Lens | 912400133773 | iAC-CM-4-TL-01 | 28W | 0.58A | 1.64kg |
| iColor Accent Compact RGB Ethernet 0.3m (1FT) Clear flat Lens | 912400133774 | iAC-CM-1-CF-01 | 10W | 0.21A | 0.61kg |
| iColor Accent Compact RGB Ethernet 0.6m (2FT) Clear flat Lens | 912400133775 | iAC-CM-2-CF-01 | 16W | 0.33A | 0.91kg |
| iColor Accent Compact RGB Ethernet 1.2m (4FT) Clear flat Lens | 912400133776 | iAC-CM-4-CF-01 | 28W | 0.58A | 1.53kg |
| | | | | | |
| iW Accent Compact 2700K-6500K Ethernet 0.3m (1FT) Translucent Lens | 912400134562 | iW-AC-CM-1-TL-01 | 10W | 0.21A | 0.63kg |
| iW Accent Compact 2700K-6500K Ethernet 0.6m (2FT) Translucent Lens | 912400134563 | iW-AC-CM-2-TL-01 | 16W | 0.33A | 0.96kg |
| iW Accent Compact 2700K-6500K Ethernet 1.2m (4FT) Translucent Lens | 912400134564 | iW-AC-CM-4-TL-01 | 28W | 0.58A | 1.64kg |
| iW Accent Compact 2700K-6500K Ethernet 0.3m (1FT) Clear flat Lens | 912400134565 | iW-AC-CM-1-CF-01 | 10W | 0.21A | 0.61kg |
| iW Accent Compact 2700K-6500K Ethernet 0.6m (2FT) Clear flat Lens | 912400134566 | iW-AC-CM-2-CF-01 | 16W | 0.33A | 0.91kg |
| iW Accent Compact 2700K-6500K Ethernet 1.2m (4FT) Clear flat Lens | 912400134567 | iW-AC-CM-4-CF-01 | 28W | 0.58A | 1.53kg |
| | | | | | |
| eW Accent Compact 2700K Ethernet 0.3m (1FT) Translucent Lens | 912400133777 | eW-AC-CM-1-27-TL-01 | 10W | 0.21A | 0.63kg |
| eW Accent Compact 2700K Ethernet 0.6m (2FT) Translucent Lens | 912400133778 | eW-AC-CM-2-27-TL-01 | 16W | 0.33A | 0.96kg |
| eW Accent Compact 2700K Ethernet 1.2m (4FT) Translucent Lens | 912400133779 | eW-AC-CM-4-27-TL-01 | 28W | 0.58A | 1.64kg |
| eW Accent Compact 2700K Ethernet 0.3m (1FT) Clear flat Lens | 912400133780 | eW-AC-CM-1-27-CF-01 | 10W | 0.21A | 0.61kg |
| eW Accent Compact 2700K Ethernet 0.6m (2FT) Clear flat Lens | 912400133781 | eW-AC-CM-2-27-CF-01 | 16W | 0.33A | 0.91kg |
| eW Accent Compact 2700K Ethernet 1.2m (4FT) Clear flat Lens | 912400133782 | eW-AC-CM-4-27-CF-01 | 28W | 0.58A | 1.53kg |
| eW Accent Compact 4000K Ethernet 0.3m (1FT) Translucent Lens | 912400133783 | eW-AC-CM-1-40-TL-01 | 10W | 0.21A | 0.63kg |
| eW Accent Compact 4000K Ethernet 0.6m (2FT) Translucent Lens | 912400133784 | eW-AC-CM-2-40-TL-01 | 16W | 0.33A | 0.96kg |
| eW Accent Compact 4000K Ethernet 1.2m (4FT) Translucent Lens | 912400133785 | eW-AC-CM-4-40-TL-01 | 28W | 0.58A | 1.64kg |
| eW Accent Compact 4000K Ethernet 0.3m (1FT) Clear flat Lens | 912400133786 | eW-AC-CM-1-40-CF-01 | 10W | 0.21A | 0.61kg |
| eW Accent Compact 4000K Ethernet 0.6m (2FT) Clear flat Lens | 912400133787 | eW-AC-CM-2-40-CF-01 | 16W | 0.33A | 0.91kg |
| eW Accent Compact 4000K Ethernet 1.2m (4FT) Clear flat Lens | 912400133788 | eW-AC-CM-4-40-CF-01 | 28W | 0.58A | 1.53kg |

専用ケーブル(別売品)

| 品 名 | 12 NC | CKJ型番 |
|--------------------------------------|--------------|--------------|
| ACCENT EC, LEADER CABLE, 15M (50FT) | 912400133789 | CB-AC-CM-50 |
| ACCENT EC, LEADER CABLE, 30M (100FT) | 912400133790 | CB-AC-CM-100 |
| ACCENT EC, JUMPER CABLE, 1.5M (5FT) | 912400133791 | CB-AC-CM-05P |
| ACCENT EC, JUMPER CABLE, 0.3M (1FT) | 912400134184 | CB-AC-CM-01P |

電源トランス(別売品)

| 品 名 | CKJ型番 |
|--------------|-----------------|
| 電源 (48V60W) | CKJ-HLG-60H-48 |
| 電源 (48V150W) | CKJ-HLG-150H-48 |
| 電源 (48V240W) | CKJ-HLG-240H-48 |
| 電源 (48V320W) | CKJ-HLG-320H-48 |

専用コントロールモジュール(別売品)

| | | |
|--|--------------|-------------------|
| 品 名 | 12 NC | CKJ型番 |
| DATA SUPPLY, CM-400 48V E0, IP20, ACTIVESITE | 912400133802 | DS-CM400-48-E0-01 |

アクセサリー(別売品)

| 品 名 | 12 NC | CKJ型番 |
|-----------------------------------|--------------|--------------------|
| Horizontal Louver, 305 mm (1 ft) | 912400133792 | ADP-LVR-HR-AC-CM-1 |
| Horizontal Louver, 610 mm (2 ft) | 912400133793 | ADP-LVR-HR-AC-CM-2 |
| Horizontal Louver, 1219 mm (4 ft) | 912400133794 | ADP-LVR-HR-AC-CM-4 |
| Vertical Louver, 305 mm (1 ft) | 912400133795 | ADP-LVR-VR-AC-CM-1 |
| Vertical Louver, 610 mm (2 ft) | 912400133796 | ADP-LVR-VR-AC-CM-2 |
| Vertical Louver, 1220 mm (4 ft) | 912400133797 | ADP-LVR-VR-AC-CM-4 |
| Rear Mounting Studs, 2 pieces | 912400133798 | ADP-RMT-AC-CM |

| | | | | | | | | | |
|----|-----|------------|----|--------|------|--|--|-------|-------------------------------------|
| | | | | | 光 源 | 高輝度LED | | 品 名 | Accent Compact (3/3) アクセント コンパクト |
| | | | | | | | | CKJ型番 | 別途記載 |
| | | | | | | | | 図 番 | Ver. 2 |
| | | | | | 接続端子 | 専用コネクター | | 12NC | 別途記載 |
| 2 | レンズ | ポリカーボネート | 1 | クリア/乳白 | 使用環境 | 屋内外 温度 : -5℃～35℃ 湿度 : 0%～95% 結露なし | | 作成日 | 2018 年 1 月 18 日 |
| 1 | 本体 | 押し出しアルミニウム | 1 | グレー | | | | | |
| 部番 | 部品名 | 材料 | 数量 | 備考 | 質 量 | 別途記載 | | | |