

工事店様へ、工事が終わりましたらこの取扱説明書は必ずお客様にお渡しください。  
お客様へ、この取扱説明書はお読みになった後も必ず大切に保管してください。



シグニファイジャパン合同会社

# ColorBurst Powercore Gen2 Accessories

カラーバースト パワーコア ジェネレーション2 アクセサリー

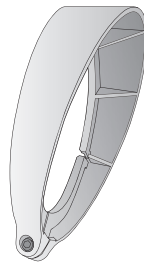
## Intellihue Burst Powercore Accessories

インテリビュー バースト パワーコア アクセサリー

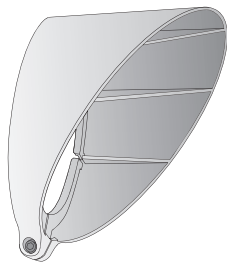
取扱説明書  
Vol:01

**1** 各アクセサリのコンポーネントが全て揃っている事を確認してください。  
目的に応じて各種アクセサリを組み合わせでご使用ください。

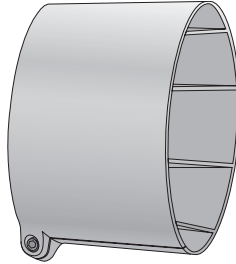
■トリムリング



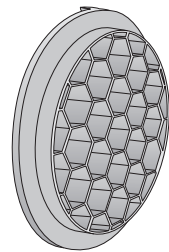
■45° グレアシールド



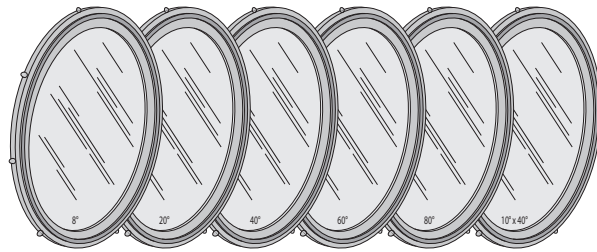
■フルハイトグレアシールド



■ハニカムルーバー

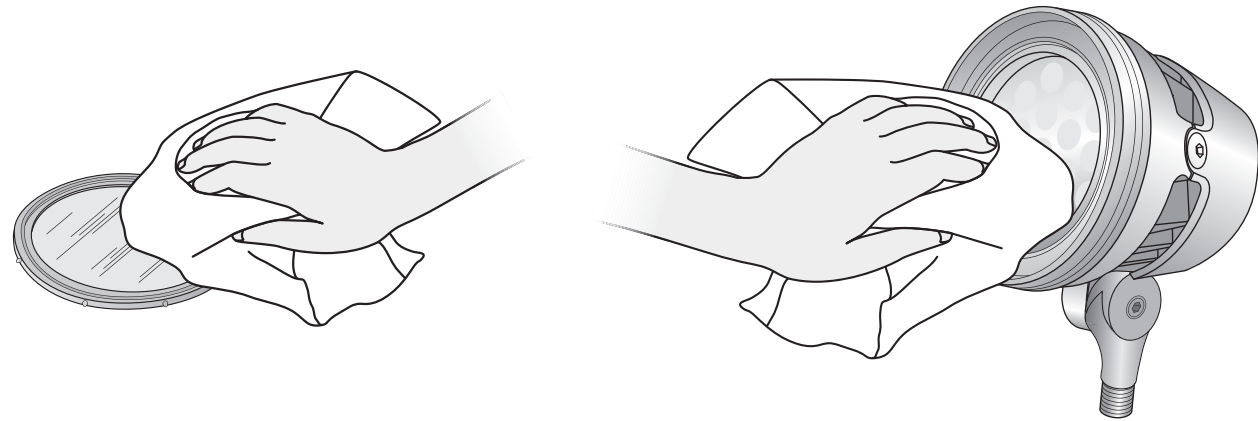


■拡散レンズ

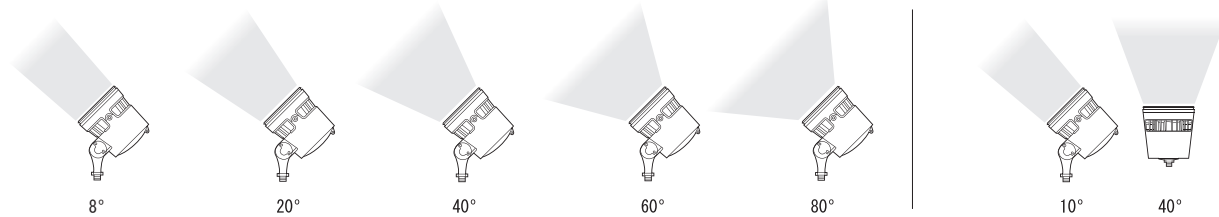


**2** アクセサリーをご使用になる前に

- アクセサリーを取り付ける前に本体の表面、ガラス面、拡散レンズを  
クリーニングして乾燥させます。  
※中性洗剤を使用し、研磨剤は使用しないでください。



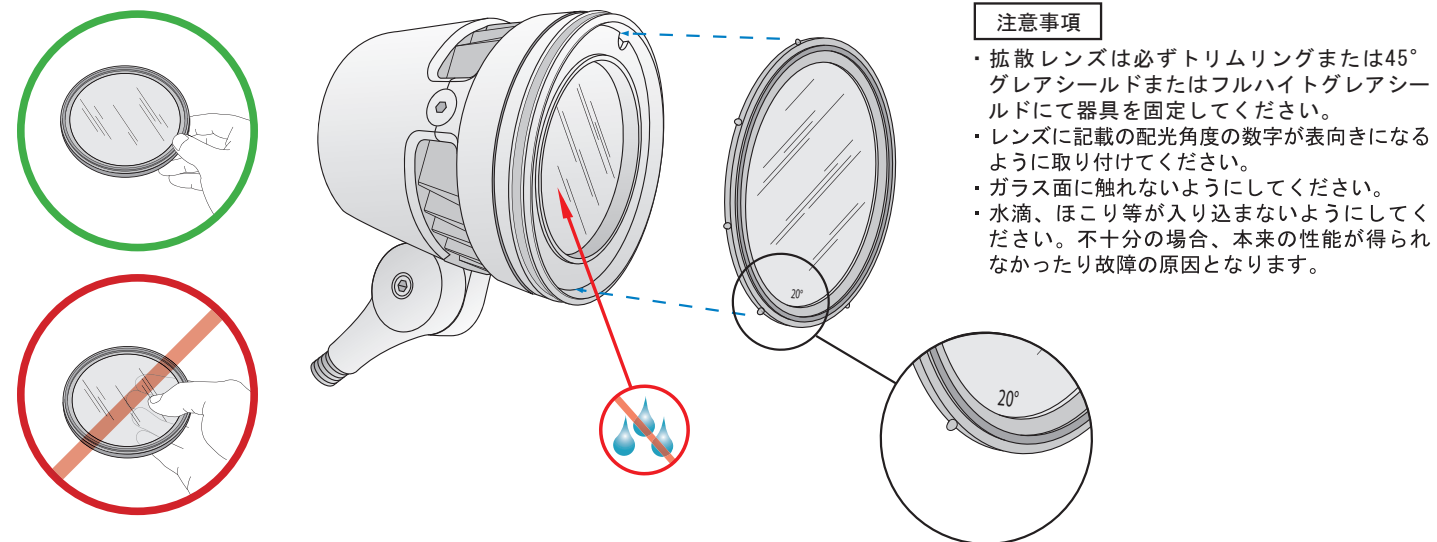
### 拡散レンズ配光種類



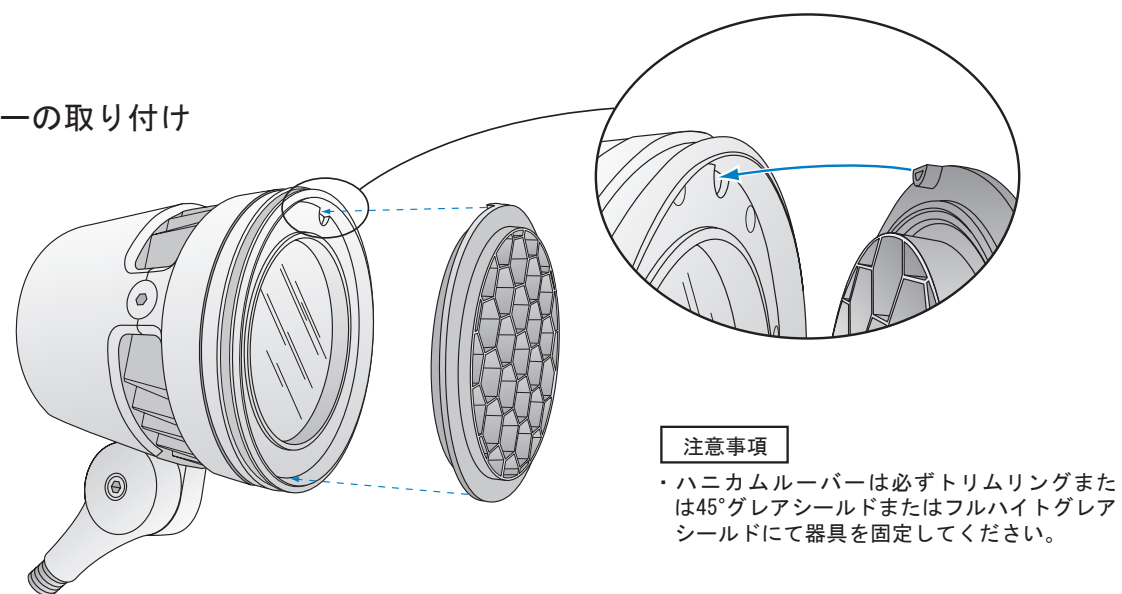
用途に応じて異なる配光レンズを取り付けることができます。

### 3 各種アクセサリの取り付け

#### ●拡散レンズの取り付け



#### ●ハニカムルーバーの取り付け



#### ●トリムリング／グレアシールド(45°・フルハイト)の取り付け

