

安全に関するご注意

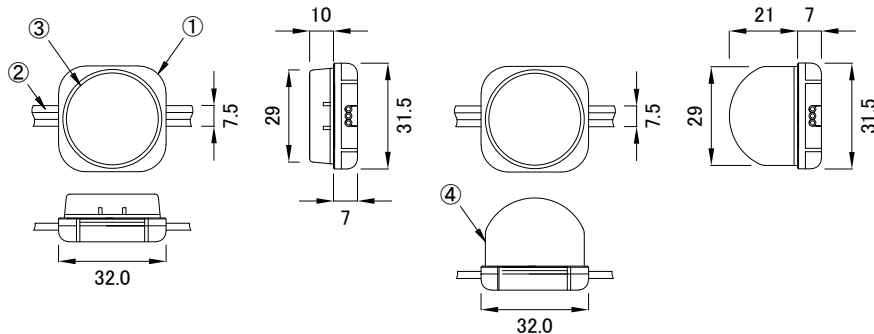
- 防雨型器具です。
浴室などの湿度の高くなる場所には取り付けしないで下さい。
絶縁不良による感電、火災の原因となることがあります。
- 合板やベニヤなどの柔らかい木材には取り付けしないで下さい。
取り付けなどの不備があると落下の原因となることがあります。

＜使用上の注意＞

- * 被照射物への照射距離が近く、長時間照射された場合材質によっては変退色するものがありますのでご注意ください。
- * 点灯中の器具の近くで長時間の作業をしたり器具を直視しないでください。
- * 器具の近くに障害物を置かないでください。
- * 器具の点検や交換が不可能な箇所には設置しないでください。

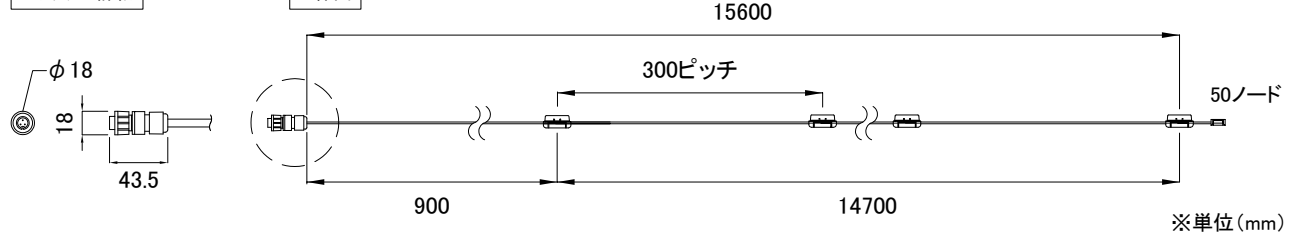
クリアフラットレンズ

乳白ドームレンズ



コネクター詳細

全体図



※単位 (mm)

■ 別売品 (専用ケーブル)

<input checked="" type="checkbox"/>	品 名	CKJ型番
<input type="checkbox"/>	CM-150CA 4芯 DIN Rail Mount 専用リードケーブル 50ft (15m)	CB-CM150-4W-DIN-50
<input type="checkbox"/>	CM-150CA 4芯 DIN Rail Mount 専用リードケーブル 100ft (30m)	CB-CM150-4W-DIN-100
<input type="checkbox"/>	CM-150CA 4芯 Surface Mount 専用リードケーブル 50ft (15m)	CB-CM150-4W-SUR-50
<input type="checkbox"/>	CM-150CA 4芯 Surface Mount 専用リードケーブル 100ft (30m)	CB-CM150-4W-SUR-100

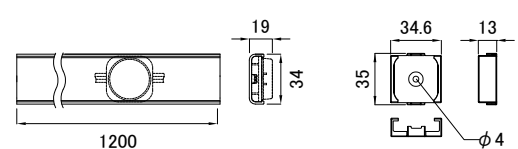
※ Flex Compact gen3は上記 専用ケーブル をご使用ください。

■ オプション別売品

<input checked="" type="checkbox"/>	品 名	CKJ型番
<input type="checkbox"/>	Flex Compact 専用取付レール 4ft (1.2m), 白	ADP-MT-FLX-4-WH
<input type="checkbox"/>	Flex Compact 専用取付レール 4ft (1.2m), 黒	ADP-MT-FLX-4-BK
<input type="checkbox"/>	Flex Compact 専用取付クリップ (50個), 白	ADP-MC-FLX-50-WH
<input type="checkbox"/>	Flex Compact 専用取付クリップ (50個), 黒	ADP-MC-FLX-50-BK

[専用取付レール]

[専用取付クリップ]



<input checked="" type="checkbox"/>	品 名	CKJ型番
<input type="checkbox"/>	Flex Compact gen3 RGB, 300mmピッチ (白・クリアフラット)	FLX-CMP-RGB-12-WH-CF-03
<input type="checkbox"/>	Flex Compact gen3 RGB, 300mmピッチ (黒・クリアフラット)	FLX-CMP-RGB-12-BK-CF-03
<input type="checkbox"/>	Flex Compact gen3 RGB, 300mmピッチ (白・乳白ドーム)	FLX-CMP-RGB-12-WH-TD-03
<input type="checkbox"/>	Flex Compact gen3 RGB, 300mmピッチ (黒・乳白ドーム)	FLX-CMP-RGB-12-BK-TD-03

定格入力電圧	DC24V
定格入力電流	2.1A
定格消費電力	50W

部番	部品名	材 料	数量	備 考	質 量	光 源	高輝度LED	品 名	Flex Compact gen3 RGB, 300mmピッチ フレックス コンパクト ジェネレーション3 アールジービー
4	カバー	ポリカーボネート	1	乳白色	LED個数	3in1チップ×300個 (6個×50ノード)		品 名	Flex Compact gen3 RGB, 300mmピッチ フレックス コンパクト ジェネレーション3 アールジービー
3	カバー	ポリカーボネート	1	透明	接続端子	3芯コネクター		CKJ型番	別途記載
2	ケーブル	ポリ塩化ビニル	1	白/黒	使用環境	屋内外 IP66 温度: -5℃~35℃ 湿度: 0%~95% 結露なし		図 番	Ver. 1.2
1	本体	ポリカーボネート	1	白/黒				作成日	2026 年 4 月 10 日
部番	部品名	材 料	数量	備 考	質 量		1.5kg		